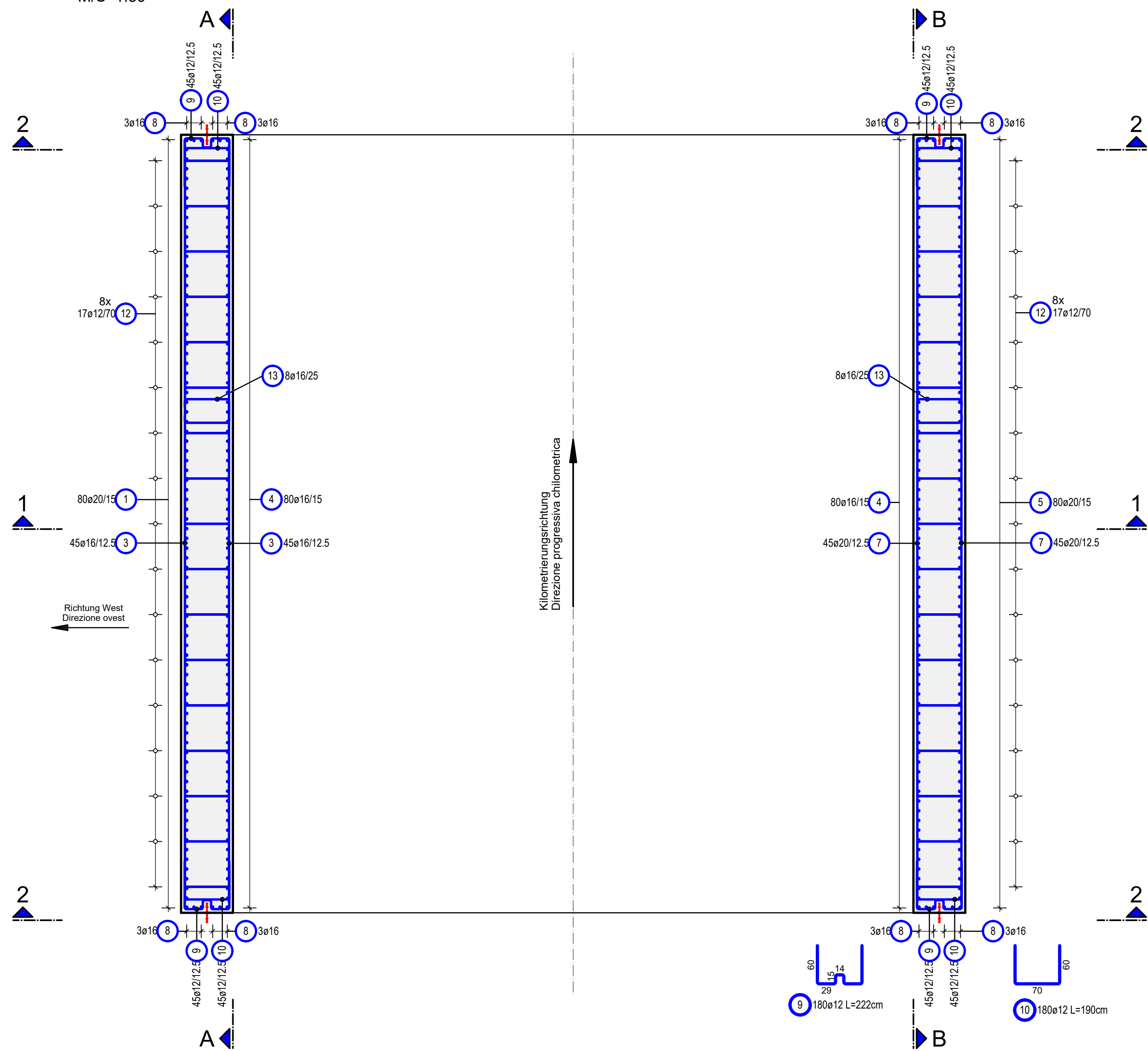
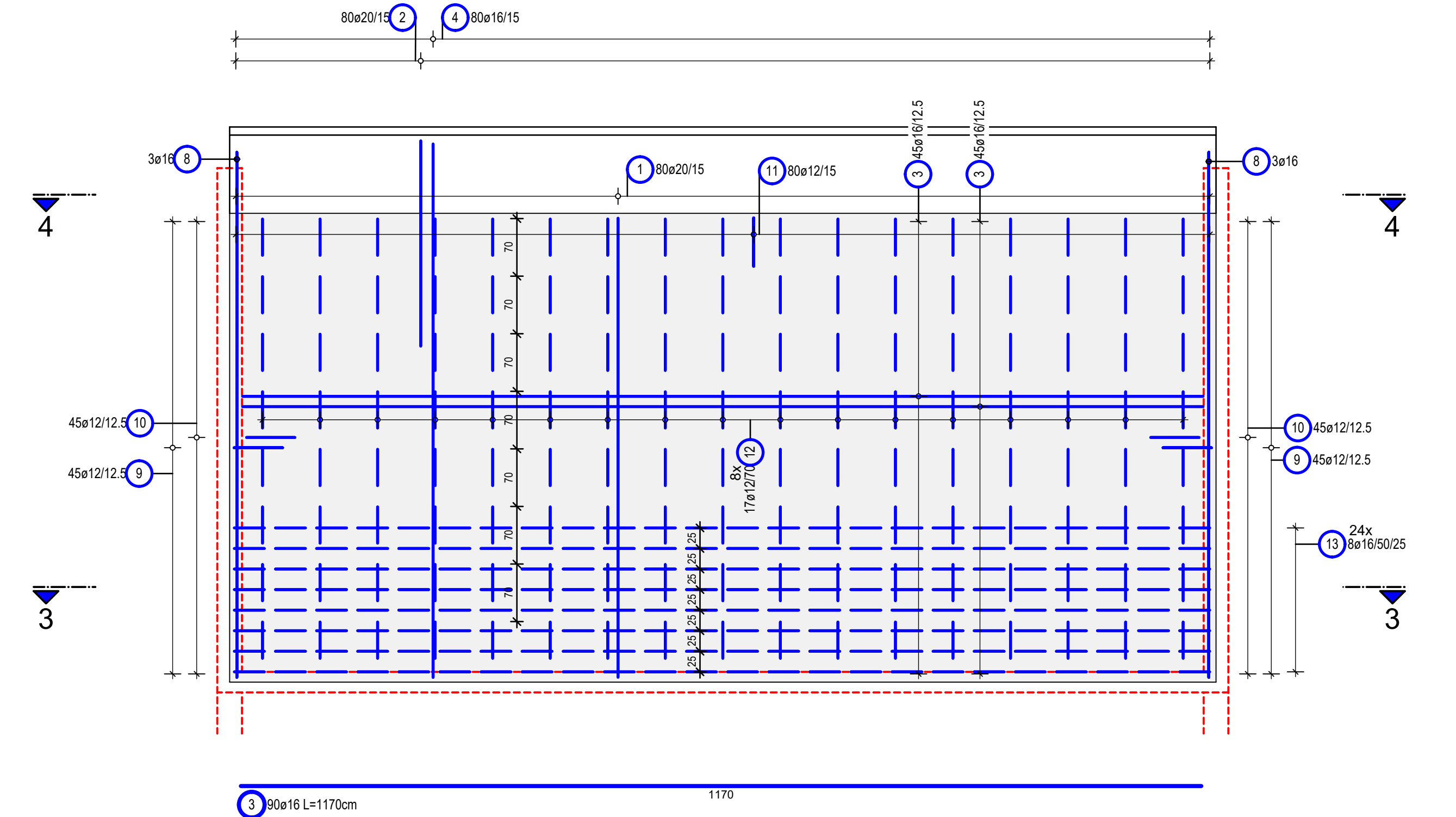


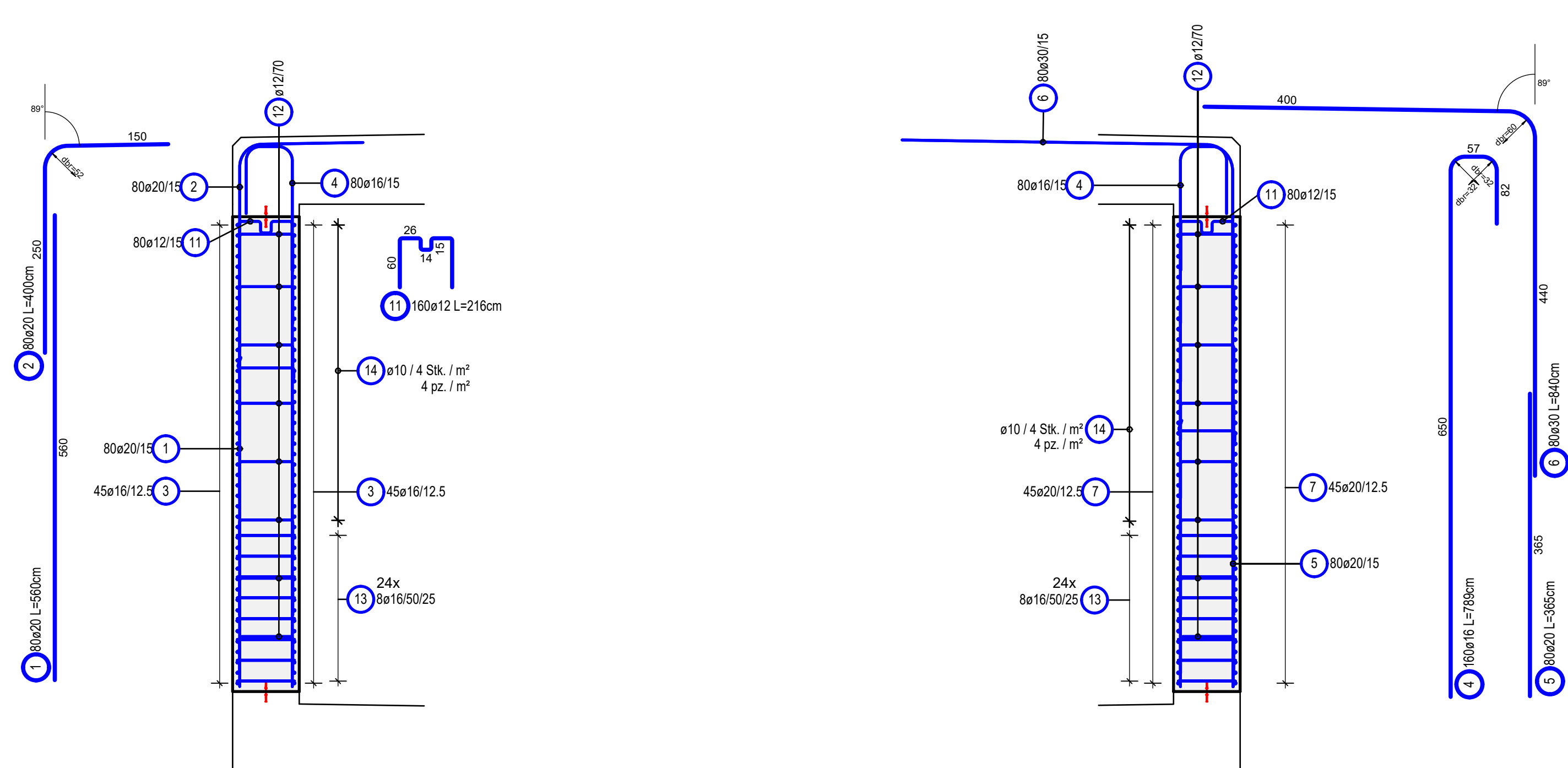
Schnitt 3-3  
Sezione 3-3  
M/S 1:50



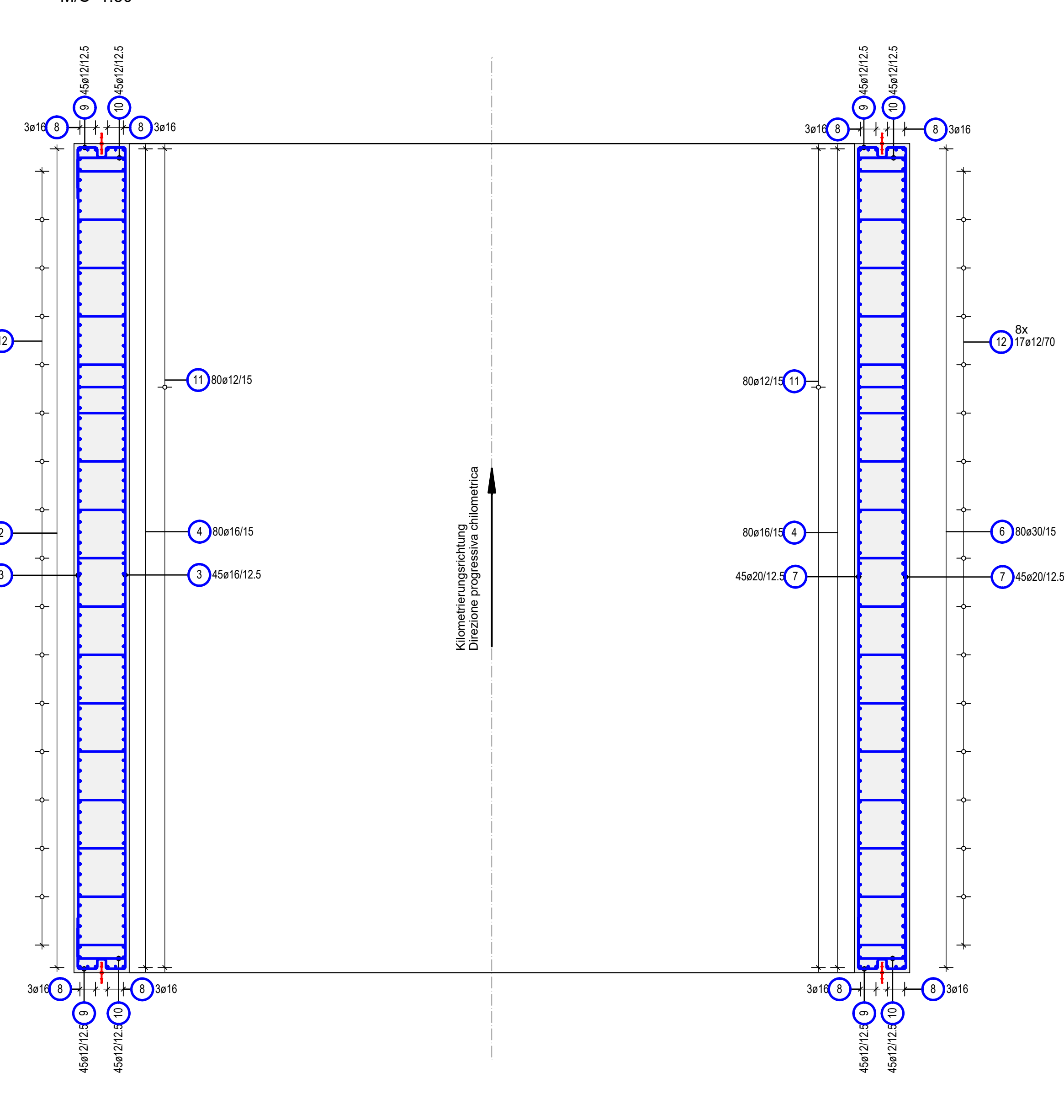
Schnitt A-A  
Sezione A-A  
M/S 1:50



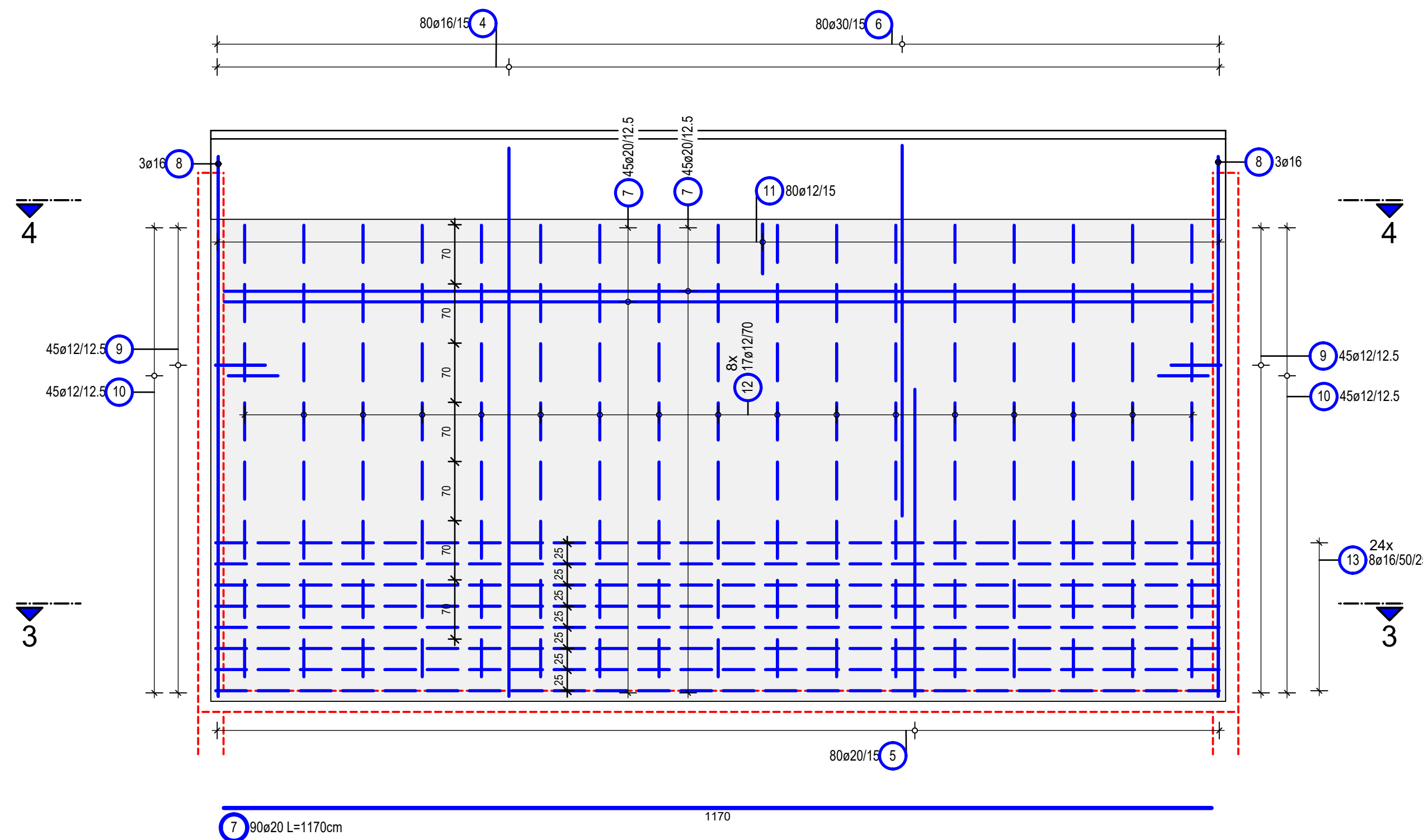
Schnitt 1-1  
Sezione 1-1  
M/S 1:50



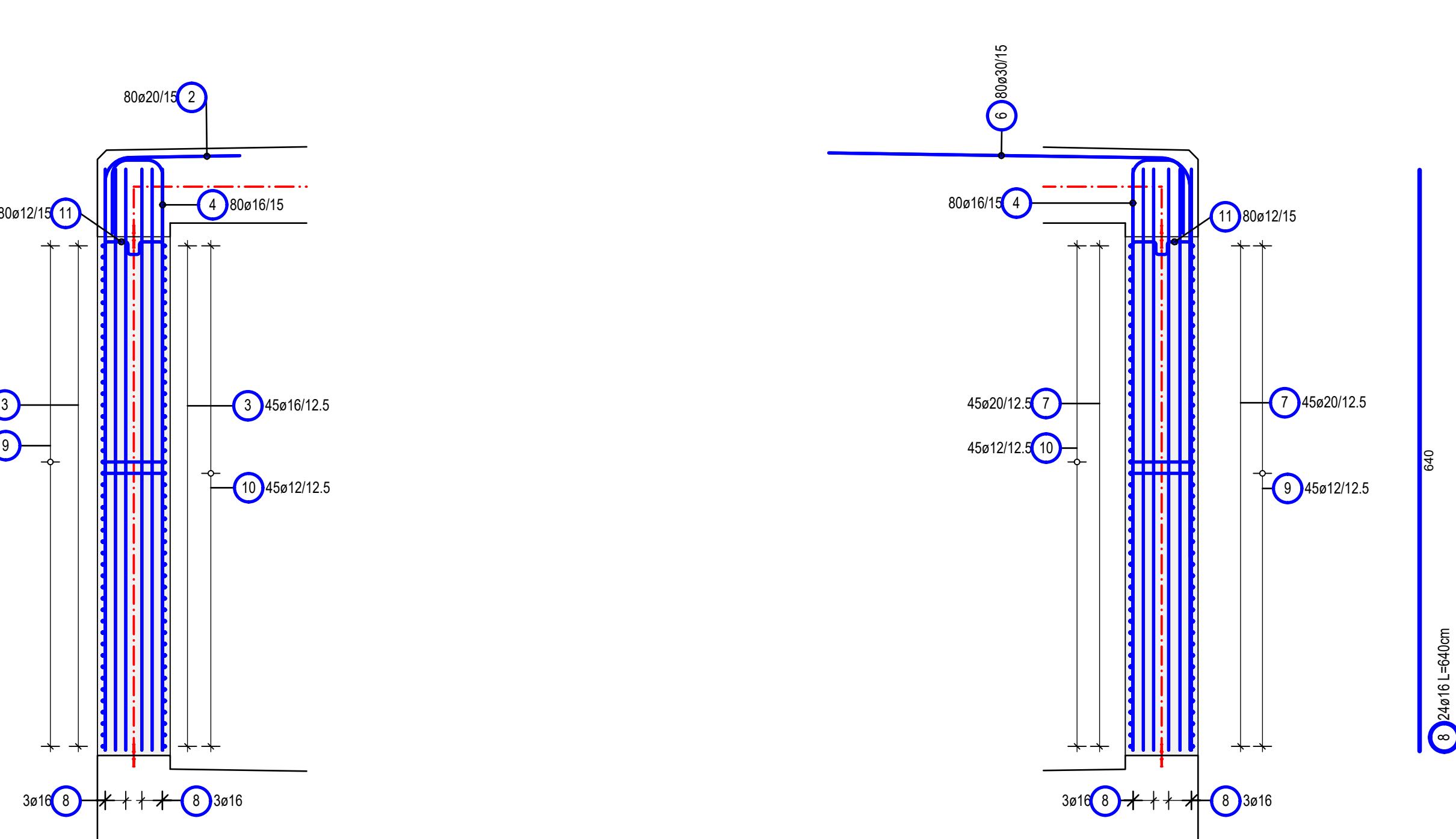
Schnitt 4-4  
Sezione 4-4  
M/S 1:50



Schnitt B-B  
Sezione B-B  
M/S 1:50



Schnitt 2-2  
Sezione 2-2  
M/S 1:50



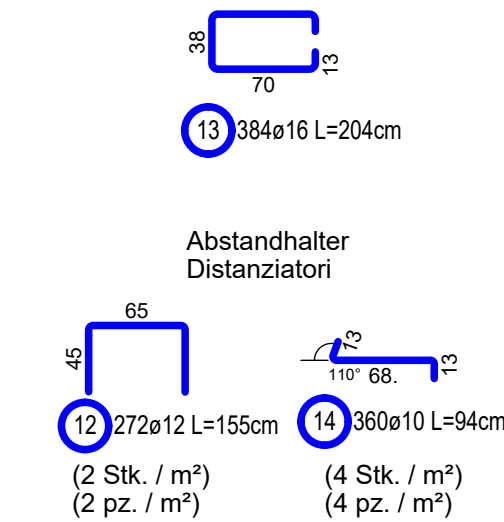
### Stabliste / tabella dei ferri

Pos. pos.	Stk. n.	ø [mm]	Einzel Länge lungh. [m]	Gesamt Länge lunghezza [m]	Masse peso [kg]
1	80	20	5,60	448,00	1106,50
2	80	20	4,00	320,00	790,46
3	90	16	11,70	1053,40	1663,74
4	160	16	7,89	1262,40	1994,59
5	80	20	3,65	292,00	723,24
6	80	8	8,40	672,00	3726,93
7	90	20	11,70	1050,91	2600,91
8	24	16	6,40	153,60	242,69
9	180	12	2,22	399,60	354,84
10	180	12	1,90	342,00	303,70
11	180	12	2,16	387,60	336,89
12	270	12	1,65	423,00	374,38
13	384	16	2,04	783,36	1237,71
14	360	10	0,94	338,40	208,79

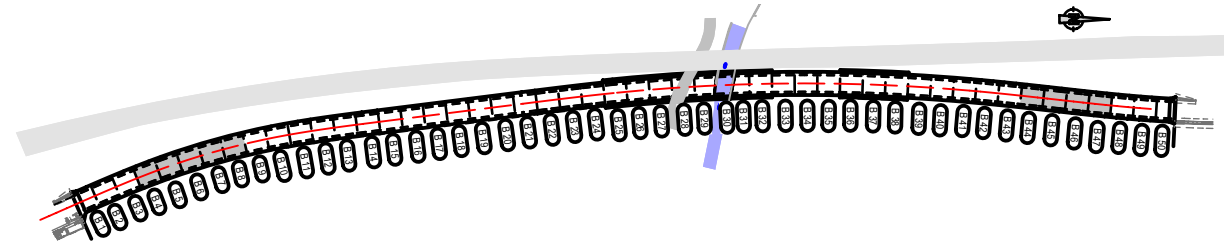
Gesamtmasse / peso totale [kg] : 15635.37

Stahlliste gilt für 1 Block (2 Wände)  
tabella dei ferri valido per 1 blocco (2 pareti)

Schubbewehrung umfasst jeweils die 2. Lage  
Armatura al taglio agganciati alla 2° maglia



ÜBERSICHTSLAGEPLAN  
PLANIMETRIA SINOTTICA  
M/S 1:5000



BAUSTOFFE MATERIALI					
	BETONGÜTE/ EXPOSITIONSKL. CALCESTRUZZO/ CLASSE D'ESP.	KONSISTENZKL. LAVORABILITÀ	GRÖSSTKORN DIAM. MAX. AGGR.	STAHLGÜTE ACCIAIO	BETONDECKUNG COPRIFERRO
Wände, Pareti K3b	C30/37 XC3XD1X/F2XA1	S3	d <sub>gr</sub> = 32mm	B450C	5,0cm

ZUGEHÖRIGE ZEICHNUNG / DISEGNO DI RIFERIMENTO	ZEICHNUNGSNUMMER NUMERO DEL DISEGNO
Tunnel Vahn, Regelquerschnitte Offene Bauweise Typ K3b, Galleria Vama sezioni tipo galleria artificiale tipo K3b	BV-S-311
Tunnel Vahn, Offene Bauweise Typ K3b, Scholtplatte Bewehrung, Galleria Vama galleria artificiale tipo K3b, plattina armatura	BV-S-334
Tunnel Vahn, Offene Bauweise Typ K3b, Decke Bewehrung, Galleria Vama galleria artificiale tipo K3b, soletta armatura	BV-S-336

AUTONOME PROVINZ BOZEN - SÜDTIROL  
 PROVINCIA AUTONOMA DI BOLZANO



GEMEINDE VAHRN  
 COMUNE DI VARNA

Progetto/progetto:

UMFAHRUNG VAHRN  
BAUARBEITEN OHNE ANSCHLUSS BRIXEN NORD  
CIRCONVALLAZIONE VARNA  
OPERE CIVILI SENZA COLLEGAMENTO BRESSANONE NORD

AUSFÜHRUNGSPROJEKT - PROGETTO ESECUTIVO


1	10.08.2018	Tabelle Materialien/ Tabella materiali	T. Ungerer	G. Fischaller	G. Fischaller
0	22.01.2016	1. Ausgabe / 1ª edizione	B. Perl	M. Böhm	O. Page
Rev.	Datum/data	Ausgabe / Edizione / Edition / Edizione / Edizione	gestell/Elaborato	gestell/Elaborato	gestell/Elaborato

Titel	Dienstort	Aufgaben, Anforderungen, weitere, ggf. gesondert	Entgeltvermerk	geprüfter Vermerk	Hinweis/Report
Auftraggeber:					commitment
		AUTONOME PROVINZ BOZEN Ressort für Bauten Amt für Straßenbau Nord/Ost		PROVINCIA AUTONOMA DI BOLZANO Dipartimento ai lavori pubblici Ufficio tecnico strade nord/est	

Dokumenttitel:	titolo del documento
<b>TUNNEL VAHRN</b>	<b>GALLERIA VARNA</b>
<b>OFFENE BAUWEISE TYP K3b</b>	<b>GALLERIA ARTIFICIALE TIPO K3b</b>
<b>WÄNDE B4 - B8, B44 - B47</b>	<b>PARETI B4 - B8, B44 - B47</b>
<b>BEWEHRUNG</b>	<b>ARMATURA</b>

		MaBstabskala: <b>1:50</b>
---	---	---------------------------

 <b>ILF</b> CONSULTING ENGINEERS	 <b>EUT</b> ENGINEERING	PLANUNGSGRUPPE  ILF • EUT	GRUPPO DI PROGETTAZIONE  ILF • EUT	c/o ILF Engineering GmbH Tel. +39 0472 772400 c/o ILF Engineering srl Tel. +39 0472 772400
---	---	---------------------------------	--	---

Dantestraße 134, 39042 Brixen Email: info@eut.bz.it    Via Dante 134, 39042 Bressanone		Plan Nr./tav. n.:
---	--	-------------------

COMUNE DI BOLZANO DELLA PROV. DI BOLZANO Dr. Ing. GEORG FISCHALLER Nr. 924	BV-S-335 Einlage Nr./allegato n.:
---	--------------------------------------

	INGENIEURKAMMER DER PROVINZ BOZEN	4-35
--	--------------------------------------	------